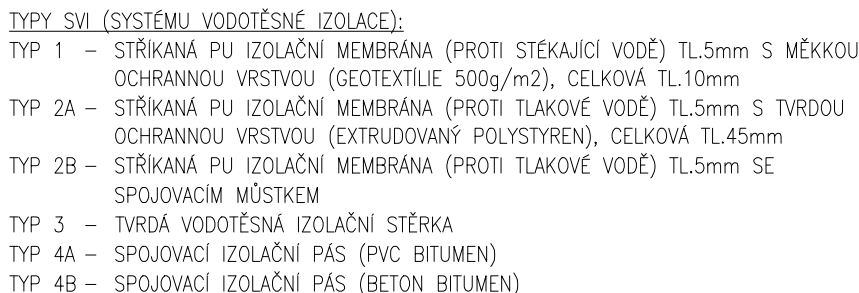




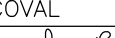
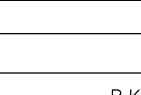


(NOVÝ STAV)
M 1:50



POZNÁMKA:

- 1) KÓTY OZNAČENÉ (*) JSOU PROMĚNNÉ, PLATÍ POUZE V MÍSTĚ ŘEZU
- 2) MATERIÁLY A JEJICH SKLADBY DLE ARCHIVNÍ DOKUMENTACE
- 3) SKRYTÉ ROZMĚRY DLE ARCHIVNÍ DOKUMENTACE
- 4) VÝŠKOVÉ KÓTY DLE ZAMĚŘENÍ

Všecká práva vyhrazena. Tento výkres a detail je majetkem projektanta a nesmí být použit celý ani z části bez písemného souhlasu.	
 SUDOP BRNO	SUDOP BRNO, spol. s r.o. Kounicova 26 611 36 Brno

ZODP.PROJEKTANT Ing. Hana Hanáková 	VYPRACOVAL Ing. Hana Hanáková 	GENERÁLNÍ PROJEKTANT <div style="text-align: center; padding: 10px;">  <div style="margin-top: 5px;"> <i>Havlíčkův Brod s.r.o.</i> Průmyslová 941 580 01 Havlíčkův Brod </div> </div>
KRESLIL Ing. Jan Balas 	HIP R.KVEREK DIS	PROJEKTOVÁNÍ INŽENÝRSKÝCH STAVEB tel.: 724 155 348 e-mail: jméno@dmchb.cz
OBEC: HAVLÍČKŮV BROD	KRAJ: VYSOČINA	
INVESTOR : Správa železniční dopravní cesty, státní organizace DLÁŽEŇÁ 1003/7, 110 00 PRAHA 1		
ZADAVATEL : Správa železniční dopravní cesty, státní organizace STAVEBNÍ SPRÁVA VÝCHOD NERUDOVA 1, 772 58 OLOMOUČ		

NÁZEV AKCE: <div style="font-size: 24px; font-weight: bold; margin-top: 10px;"> Rekonstrukce nástupišť v ŽST Havlíčkův Brod </div>	DATUM 7/2014
SO 316 Zajištění bezbariérového přístupu od výpravní budovy	STUPEŇ PD PROJEKT
Řez C-C osou výtahové šachty - nový stav	Č. ZAKÁZKY 14002
	MĚŘITKO 1:50
	ČÁST DOKUM. <div style="font-size: 24px; font-weight: bold; margin-top: 10px;">E.5</div>
	Č. VÝKRESU <div style="font-size: 24px; font-weight: bold; margin-top: 10px;">2.4.4</div>